



НАУЧНО–ПРОИЗВОДСТВЕННАЯ КОМПАНИЯ «РЭЛСИБ»

СЧЕТЧИК ИМПУЛЬСОВ РЕВЕРСИВНЫЙ СИ 2–4



Руководство по эксплуатации

Архангельск (8182)63-90-72
Астана +7(7172)727-132
Белгород (4722)40-23-64
Брянск (4832)59-03-52
Владивосток (423)249-28-31
Волгоград (844)278-03-48
Волгодла (8172)26-41-59
Воронеж (473)204-51-73
Екатеринбург (343)384-55-89
Иваново (4932)77-34-06
Ижевск (3412)26-03-58
Казань (843)206-01-48

Калининград (4012)72-03-81
Калуга (4842)92-23-67
Кемерово (3842)65-04-62
Киров (8332)68-02-04
Краснодар (861)203-40-90
Красноярск (391)204-63-61
Курск (4712)77-13-04
Липецк (4742)52-20-81
Магнитогорск (3519)55-03-13
Москва (495)268-04-70
Мурманск (8152)59-64-93
Набережные Челны (8552)20-53-41

Нижний Новгород (831)429-08-12
Новокузнецк (3843)20-46-81
Новосибирск (383)227-86-73
Орел (4862)44-53-42
Оренбург (3532)37-68-04
Пенза (8412)22-31-16
Пермь (342)205-81-47
Ростов-на-Дону (863)308-18-15
Рязань (4912)46-61-64
Самара (846)206-03-16
Санкт-Петербург (812)309-46-40
Саратов (845)249-38-78

Смоленск (4812)29-41-54
Сочи (862)225-72-31
Ставрополь (8652)20-65-13
Тверь (4822)63-31-35
Томск (3822)98-41-53
Тула (4872)74-02-29
Тюмень (3452)66-21-18
Ульяновск (8422)24-23-59
Уфа (347)229-48-12
Челябинск (351)202-03-61
Череповец (8202)49-02-64
Ярославль (4852)69-52-93

Настоящее руководство по эксплуатации (РЭ) предназначено для изучения обслуживающим персоналом конструкции и основных технических характеристик, принципа действия, технической эксплуатации и гарантий изготовителя, а также сведений о техническом обслуживании **счётчика импульсов реверсивного СИ 2–4** (далее – счётчик).

Перед эксплуатацией счётчика необходимо внимательно ознакомиться с настоящим РЭ.

Счётчик выполнен в климатическом исполнении УХЛ категории 3.1 по ГОСТ 15150-69.

Счётчик рекомендуется эксплуатировать при температуре окружающего воздуха **от плюс 5 до плюс 50 °С**, относительной влажности (30–80) % и атмосферном давлении (84,0–106,7) кПа.

При покупке счётчика необходимо проверить:

- комплектность;
- отсутствие механических повреждений;
- наличие штампов и подписей в свидетельстве о приемке и гарантийном талоне предприятия-изготовителя и (или) торгующей организации.

1 НАЗНАЧЕНИЕ ИЗДЕЛИЯ

1.1 Счётчик импульсов реверсивный СИ 2–4 предназначен для цифрового отсчёта объектов или единиц (импульсов, ходов и т.п.), поступающих от концевых выключателей, контактных, оптических, индуктивных, емкостных и других датчиков.

1.2 Счётчик применяется в пищевой промышленности, сельском и коммунальном хозяйствах, в машиностроении, на железнодорожном транспорте и других отраслях промышленности.

1.3 Результаты отсчёта отображаются на цифровом индикаторе счётчика.

2 ТЕХНИЧЕСКИЕ ХАРАКТЕРИСТИКИ

2.1 Счётчик обеспечивает работоспособность от сети переменного тока частотой (50 ± 1) Гц с номинальным напряжением (220 ± 22) В.

2.2 Время установления рабочего режима, исчисляемое с момента включения счётчика, не более 3 с.

2.3 Длительность счётного импульса не менее 0,5 мс.

2.4 Длительности паузы между импульсами не менее 0,5 мс.

2.5 Счётчик обеспечивает прямой, обратный и реверсивный отсчёт.

2.6 Диапазон задания уставки от (- 999) до 9999.

2.7 Диапазон коэффициента умножения от 0,001 до 9,999.

2.8 Частота следования импульсов не более 1 кГц.

2.9 Диапазон задания антидребезга от 0,5 до 99 мс.

2.10 Максимально допустимый ток внешних цепей, коммутируемый реле, при активной и индуктивной нагрузке ($\cos \varphi \geq 0,4$) не более 5,0 А.

2.11 Потребляемая мощность не более 4,0 ВА.

2.12 Средняя наработка на отказ не менее 3000 ч.

2.13 Средний срок службы – 3 года.

2.14 95 % – срок сохраняемости – 3 года.

2.15 Внешний вид счётчика в соответствии с рисунком 1.

Габаритные размеры в соответствии с приложением А, не более, мм:

высота – 48; ширина – 96; длина – 100.

2.16 Масса счётчика не более 0,40 кг.



**Рисунок 1 – Внешний вид
счётчика импульсов реверсивного СИ 2–4**

3 КОМПЛЕКТНОСТЬ

3.1 Комплектность поставки счётчика в соответствии с таблицей 1.

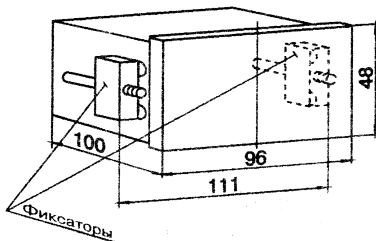
Таблица 1

Наименование изделия	Обозначение изделия	Количество, шт.
1 Счётчик импульсов реверсивный СИ 2– 4	РЭЛС.422332.003	1
2 Комплект крепёжных деталей	РЭЛС.421924.001	1
3 Тара потребительская	РЭЛС.323229.005	1
4 Тара транспортная	РЭЛС.321339.005	См. примечание
5 Руководство по эксплуатации	РЭЛС.422332.003 РЭ	1

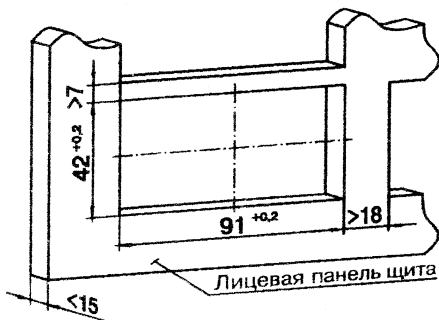
Примечание – Поставка счётчиков в транспортной таре, в зависимости от количества изделий, по заявке Заказчика.

Приложение А

Габаритные и присоединительные размеры счётчика импульсов реверсивного СИ 2-4.

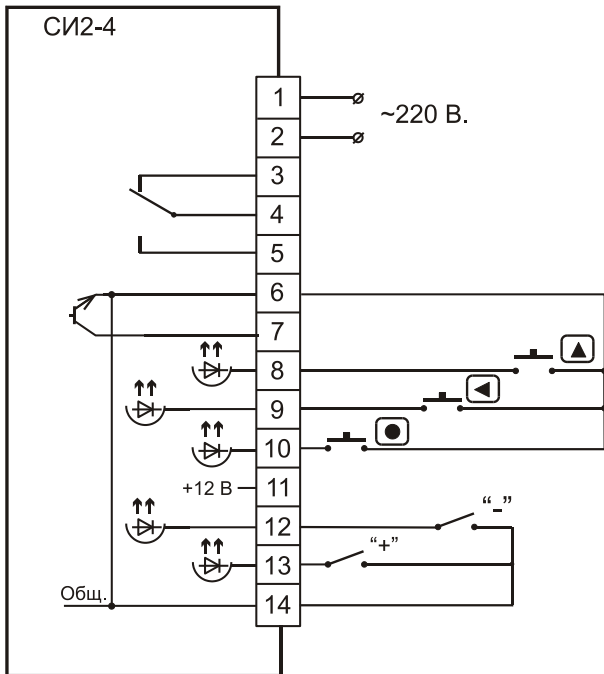


Посадочные места под щитовой тип установки счётчика импульсов реверсивного СИ 2-4



Приложение Б

Схема подключения счётчика импульсов реверсивного СИ 2-4



По вопросам продаж и поддержки обращайтесь:

Архангельск (8182)63-90-72
 Астана +7(7172)727-132
 Белгород (4722)40-23-64
 Брянск (4832)59-03-52
 Владивосток (423)249-28-31
 Волгоград (844)278-03-48
 Вологда (8172)26-41-59
 Воронеж (473)204-51-73
 Екатеринбург (343)384-55-89
 Иваново (4932)77-34-06
 Ижевск (3412)26-03-58
 Казань (843)206-01-48

Калининград (4012)72-03-81
 Капуга (4842)92-23-67
 Кемерово (3842)65-04-62
 Киров (8332)68-02-04
 Краснодар (861)203-40-90
 Красноярск (391)204-63-61
 Курск (4712)77-13-04
 Липецк (4742)52-20-81
 Магнитогорск (3519)55-03-13
 Москва (495)268-04-70
 Мурманск (8152)59-64-93
 Набережные Челны (8552)20-53-41

Нижний Новгород (831)429-08-12
 Новокузнецк (3843)20-46-81
 Новосибирск (383)227-86-73
 Орел (4862)44-53-42
 Оренбург (3532)37-68-04
 Пенза (8412)22-31-16
 Пермь (342)205-81-47
 Ростов-на-Дону (863)308-18-15
 Рязань (4912)46-61-64
 Самара (846)206-03-16
 Санкт-Петербург (812)309-46-40
 Саратов (845)249-38-78

Смоленск (4812)29-41-54
 Сочи (862)225-72-31
 Ставрополь (8652)20-65-13
 Тверь (4822)63-31-35
 Томск (3822)98-41-53
 Тула (4872)74-02-29
 Тюмень (3452)66-21-18
 Ульяновск (8422)24-23-59
 Уфа (347)229-48-12
 Челябинск (351)202-03-61
 Череповец (8202)49-02-64
 Ярославль (4852)69-52-93